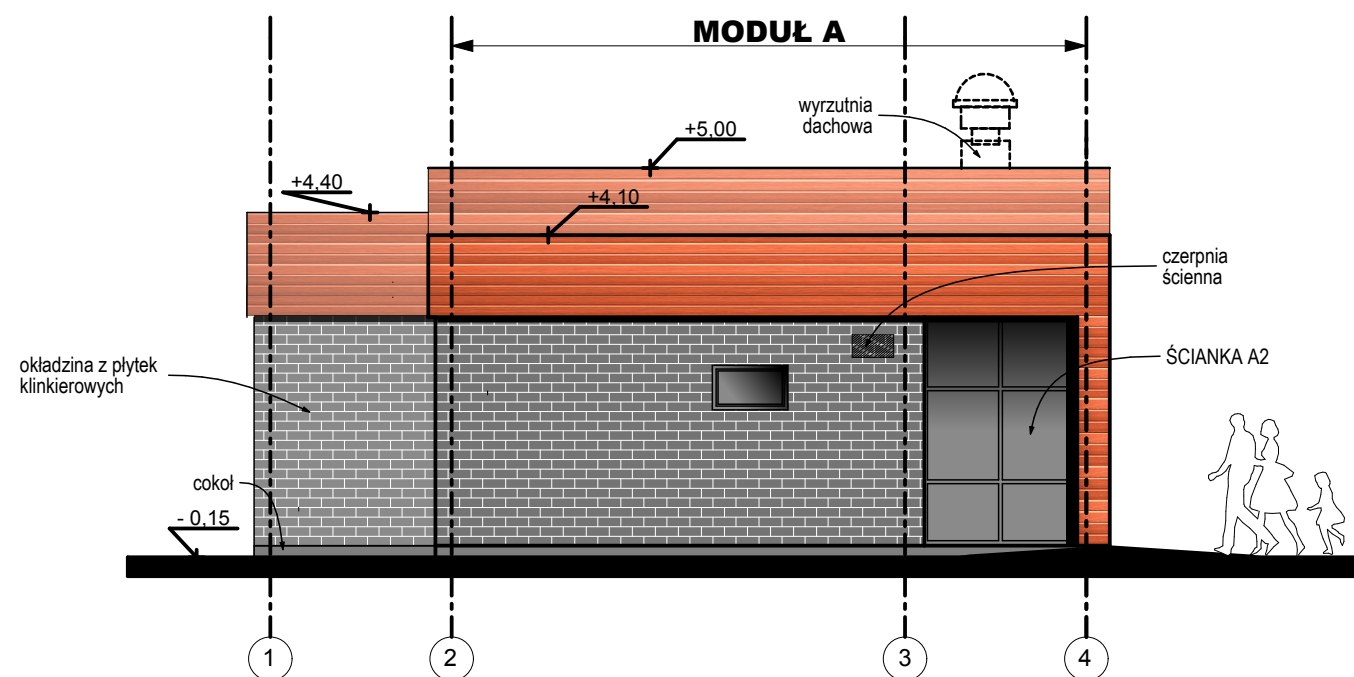


ELEVACJA BOCZNA MODUŁ B



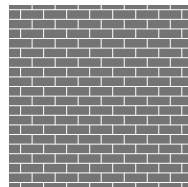
ELEVACJA BOCZNA MODUŁ A

Wykończenie
cokołu:



szczerlny tynk
żywiczny
na siatce
zbrojącej

Płytki klinkierowe:
245x65x6,5mm



kolor szary
RAL 7045/ lub
RAL 7042/ lub
RAL 7040

Okładzina z desek włókno cementowych
imitująca deskę elewacyjną



malowanie
na kolor
indywidualny



lub
pomarańczowo-
brązowy

INWESTOR		Skarb Państwa - Generalny Dyrektor Dróg Krajowych i Autostrad reprezentowany przez Generalną Dyrekcję Dróg Krajowych i Autostrad Oddział w Szczecinie al. Bohaterów Warszawy 33, 70-340 Szczecin	
WYKONAWCA		BUDIMEX S.A. ul. Stawki 40 01-040 Warszawa	
JEDNOSTKA PROJEKTOWA		buditrex	
ZAMIERZENIE INWESTYCYJNE		Projekt i budowa obwodnicy Brzozowa w ciągu S3 oraz dostosowanie drogi krajowej nr 3 do parametrów drogi ekspresowej na odcinku Brzozowo-Miękowo	
ZADANIE		Budowa obwodnicy Brzozowa w ciągu S3 oraz rozbudowa drogi krajowej nr 3 do parametrów drogi ekspresowej na odcinku Brzozowo-Miękowo	
TOM		TOM IX.II - PROJEKT ARCHITEKTONICZNO - BUDOWLANY ARCHITEKTURA MOP Przybiernów wschód. Toaleta i elementy małej architektury Tom IX.II/1 - Budynek WC oraz obiekty małej architektury - część architektoniczna	
TYTUŁ RYSUNKU		ELEVACJE BOCZNE	
FUNKCJA	IMIĘ I NAZWISKO	BRANŻA/NUMER UPRAWNIENI	PODPIS
PROJEKTANT	mgr inż. arch. ANNA GAŁKA	Architektura / 38/10/SLOKK/ II	
SPRAWDZAJĄCY	mgr inż. arch. KRYSZYNA POLAK-BAK	Architektura / 191/86	
NR UMOWY		SKALA	DATA
4.1/2410/3/2015/I-4/2017 (PR-727/17)		1:100	WRZESIEŃ 2018
STADIUM		BRANŻA	NR RYS.
PAB		ARCHITEKTURA	3.2/PAR-1-1-PB-01